

# Hypertherm®

## Powermax30® AIR

Velmi dobře přenosný a snadno ovladatelný profesionální plazmový systém s uvnitř instalovaným vzduchovým kompresorem k řezání kovových materiálů



| Výkon      | Tloušťka | Řezná rychlost |
|------------|----------|----------------|
|            | Řezání   |                |
| Doporučeno | 8 mm     | 500 mm/min.    |
|            | 10 mm    | 250 mm/min.    |
| Dělení     | 16 mm    | 125 mm/min.    |

### Snadno se nastavuje a používá

- Uvnitř instalovaný vzduchový kompresor vám umožní používat jej kdekoli.
- Díky technologii Auto-Voltage™ lze systém připojit k napájení 120 V i 240 V.
- Velmi dobře přenosný. Nejmenší a nejlehčí systém ve své třídě.

### Rychlejší dokončení prací

- Více práce za kratší dobu. Vysoké řezné rychlosti a vynikající kvalita řezu zajistí méně následných operací.
- Rychlé řezání kovového roštu nebo rezavého materiálu bez opakovaného spouštění díky plynulému pilotnímu oblouku.
- Jeden nástroj k řezání různých materiálů a tloušťek.

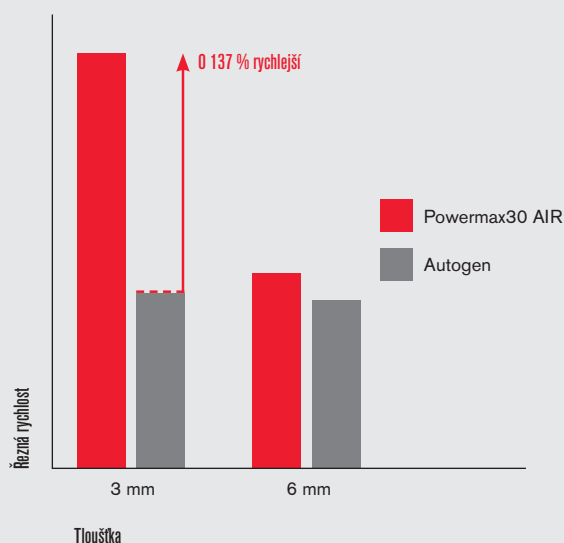
### Odolný a spolehlivý

- Nový hořák AIR T30 je odolný a navržený tak, aby obstál v nejtěžších prostředích.
- Robustní, uvnitř instalovaný vzduchový kompresor odstraňuje náklady spojené s externím kompresorem.
- Spolehlivost Hypertherm Certified™ zaručuje výkon i v nejnáročnějších prostředích



Ruční hořák AIR T30

### Relativní řezný výkon u uhlíkové oceli



## System zahrnuje

- napájecí zdroj, ruční hořák AIR T30 s přívodem 4,5 m a svěrkou obrobku s přívodem 4,5 m;
- příručky k obsluze a bezpečnosti práce;
- 1 trysku a 1 elektrodu;
- přenosný řemen

## Informace pro objednání

| Napájecí zdroj | Číslo dílu systému se 4,5m hořákem AIR T30 |
|----------------|--|
| 120-240 V      | 088098                                     |

## Spotřební díly hořáku

| Typ spotřebního dílu | Typ hořáku | Proudová intenzita | Ochranná krytka/ deflektor | Krytka hořáku | Tryska | Vířivý kroužek | Elektroda |
|----------------------|------------|--------------------|----------------------------|---------------|--------|----------------|-----------|
| Standardní           | Ruční      | 30                 | 420399                     | 420135        | 420134 | 420133         | 420132    |

Elektrody a trysky se prodávají v balení po pěti a také jako kombinace balení 2 elektrod a 2 trysek (číslo dílu 428350)



## Vysoce výkonná technologie

Patentově přihlášená konstrukce spotřebních dílů umožňuje stálou kvalitu řezání při optimálním průtoku vzduchu z kompaktního, uvnitř instalovaného kompresoru. Powermax30 AIR zajišťuje vynikající kvalitu řezu a výkon v horkých a vlhkých podmínkách díky vysoce účinnému systému k odstraňování vlhkosti.

### Názor zákazníka

„Protože naše společnost poskytuje služby ve velmi odlehlých místech, kde je omezený přístup ke kompresorům, přenosnost systému Powermax30 AIR díky uvnitř instalovanému kompresoru z něj dělá ideální nástroj pro služby na místě. Také odstraňuje potřebu řezání kyslíkem a v důsledku toho snižuje náklady a zvyšuje produktivitu procesu řezání.“

Diego Nunes Fernando, BNG Metalmeccânica, Brazílie



## Technické údaje

|                                    |  |
|------------------------------------|--|
| Vstupní napětí                     | 120–240 V, 1 fáze, 50/60 Hz  |
| Vstupní proud při 2,5 kW           | 120–240 V, 1 fáze, 29–15 A   |
| Výstupní proud                     | 15–30 A  |
| Jmenovité výstupní napětí          | 83 V DC  |
| Dovolené zatížení při 40 °C        | 35 %, 240 V<br>20 %, 120 V   |
| Svorkové napětí (napětí naprázdno) | 256 V DC   |
| Rozměry včetně rukojetí            | 420 mm D; 195 mm Š; 333 mm V   |
| Hmotnost se 4,5m hořákem           | 13,5 kg  |
| Délka přívodního napájecího kabelu | 3 m  |
| Typ napájecího zdroje              | Invertor – bipolární tranzistor (IGBT)   |
| Požadavek na motorový pohon        | 5,5 kW při plném výstupním proudu 30 A   |
| Certifikace                        | CE, C-Tick, CU/GOST, ukrajinská a srbská – pro použití v Evropě, Austrálii, Bělorusku, Kazachstánu, Rusku, Srbsku, na Ukrajině a v dalších zemích, kde jsou akceptovány. |
| Záruka                             | Napájecí zdroj: Tříletá<br>Hořák: Roční  |

## Řezání při vstupním napětí 120 V

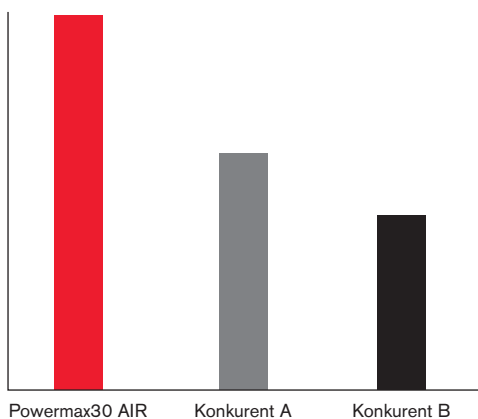
Při maximálním doporučeném výstupním proudu 20 A jsou řezné výkony následující:

- 3 mm při 762 mm/min.,
- 6 mm při 355 mm/min.,
- 10 mm při 125 mm/min.

## Vynikající výkon a velmi dobrá přenosnost

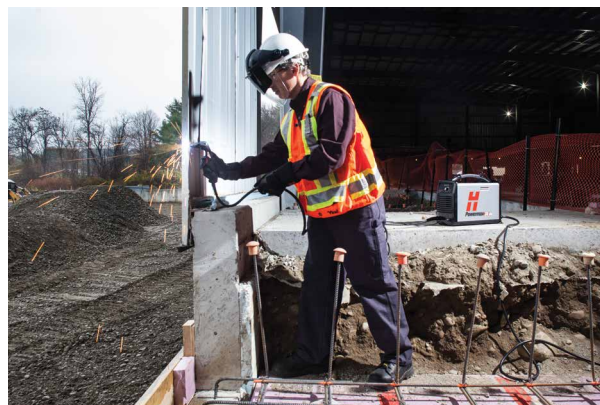
Ve srovnání s konkurenčními modely s kompresory uvnitř má Powermax30 AIR nejvyšší poměr výkonu k hmotnosti, což znamená, že má nejvyšší řezací výkon při nejjednodušší konstrukci.

Ampéry / hmotnost



## Běžné použití

Systémy topení, větrání a klimatizace, údržba budov / výrobních závodů, hasičské a záchranné operace, průmyslová výroba a také:



stavebnictví,



opravy a úpravy vozidel,



zemědělství.

## Doporučené originální příslušenství Hypertherm



### Obličejový štít

Průhledný obličejový štít se sklopným stínítkem pro řezání a broušení. Jeho součástí je bezpečnostní ochranný kryt. ANSI Z87.1, CSA Z94.3, CE

127239 Obličejový štít, odstín 6

127103 Obličejový štít, odstín 8



### Sklápěcí tmavé brýle

Sklápěcí tmavé brýle odstínu 5 (pro <math><40\text{ A}</math>), čočky odolné proti poškrábání a nastavitelný rámeček. ANSI Z87.1, CSA Z94.3, CE.

017033 Sklápěcí tmavé brýle



### Rukavice Hyamp™ na řezání a drážkování

Izolované, pro náročné použití. Okrouhlý stříh prstů s bezešvým spouštěcím prstem a rozšířenou manžetou poskytuje flexibilitu a ochranu.

017025 Střední

017026 Velké

017027 Extra velké

017028 Extra extra velké



### Řezací kružítka

Rychlé a snadné nastavení přesných kružnic do průměru 70 cm. Pro doplňkové použití jako distanční vodící lišta při aplikacích přímého a úkosového řezání.

127102 Základní sada – rameno

38 cm, kolečka a vodící kolík

027668 Sada deluxe – rameno 28 cm,

kolečka, vodící čep, kotvící základna

a plastový kufr



### Protiprachové kryty systému

Vyrobené z nehořlavého polyvinylchloridu. Protiprachový kryt bude váš systém Powermax® chránit po dlouhé roky.

127469 Kryt, Powermax30 AIR



### Kapesní vodováha a držák pásky

Magnetická základna s držákem pásky a vestavěnou vodováhou.

017044 Kapesní vodováha a držák pásky

ISO 9001:2008

Péče o životní prostředí je základní hodnotou společnosti Hypertherm. Naše výrobky Powermax jsou konstruovány tak, aby splňovaly a překračovaly požadavky globálních předpisů o životním prostředí včetně směrnice omezení používání některých nebezpečných látek (RoHS).

Hypertherm, Powermax, Auto-Voltage, Hypertherm Certified a Hyamp jsou ochranné známky společnosti Hypertherm Inc. a mohou být registrovány v USA a/nebo jiných zemích. Všechny ostatní ochranné známky jsou majetkem příslušných vlastníků.



© 3/2015 Hypertherm Inc., 1. revize

86065G Česky / Czech

**Hypertherm®**  
**Cut with confidence®**